



By COLUMBUS McKINNON

Catálogo

# EQUIPOS MANUALES, ELÉCTRICOS Y NEUMÁTICOS

PARA APLICACIONES  
INDUSTRIALES DE IZAJE





# EQUIPOS MANUALES, ELÉCTRICOS Y NEUMÁTICOS

LA MEJOR SOLUCIÓN PARA IZAJES DE CARGA

# ÍNDICE

## *Polipastos de Planca*

**4** UNO PLUS

## *Polipastos Manuales de Cadena*

**5** YALELIFT 360

**6** YALELIFT 360 20 TON

**8** VSIII

## *Polipastos Eléctricos de Cadena*

**9** CPE

**10** CPE 100-2

**13** YJL

## *Polipastos Eléctricos a Cable de Acero*

**14** GLOBAL KING V3®

## *Troles*

**18** VTE-U

**19** HTP Y HTG

# Polipastos de Palanca



## Polipasto de palanca UNO plus

EL POLIPASTO VERSÁTIL DE DISEÑO COMPACTO

### CARACTERÍSTICAS Y VENTAJAS

- **Diseño compacto y ligero** construido en aluminio fundido que disipa el calor.
- **Cuerpo totalmente cerrado**, recubierto con pintura de polvos resistente a la corrosión. Para uso pesado en aplicaciones industriales de izaje vertical.
- **Gracias a sus engranajes** optimizados y sus rodamientos mejorados se requiere un esfuerzo mínimo para manejar su corta palanca manual.
- **Rueda manual** de acero como estándar
- **Freno de disco automático** con componentes resistentes a la corrosión.
- **Dispositivo de punto neutro** para enganchar

rápida la carga o mover la cadena a través del polipasto en ambas direcciones.

- **Guía robusta de cadena de rodillos** para eliminar la posibilidad de atasco o salidas de la cadena de carga de la polea interna del polipasto.
- **Pasteca inferior muy resistente** con pasadores encapsulados como conexión
- **Cadena de eslabones de alta resistencia**, zincada según normas y reglamentaciones nacionales e internacionales.
- **Ganchos de suspensión** y carga de acero de alta resistencia provistos de robustos gatillos de seguridad.

### DATOS TÉCNICOS MODELO UNO PLUS

Modelo	Código	Capacidad kg	Número de ramales	Dimensiones de la cadena d x p mm	Elevación con vuelta completa de la palanca mm	Esfuerzo palanca a carga nominal (kgf)	Peso con altura elevación estándar (1,5 m) kg
UNO plus 750	02300071	750	1	6 x 18	20	20	7.2
UNO plus 1500	02300072	1,500	1	8 x 24	22	35	1.5
UNO plus 3000	02300073	3,000	1	10 x 30	17	40	21.5
UNO plus 6000	02300074	6,000	2	10 x 30	9	40	32.0

MODELOS CON UNA CAPACIDAD IGUAL O MAYOR A 1,500 KG PUEDEN SER USADOS PARA EL AMARRE DE CARGAS SEGÚN LA NORMA EN 12195.

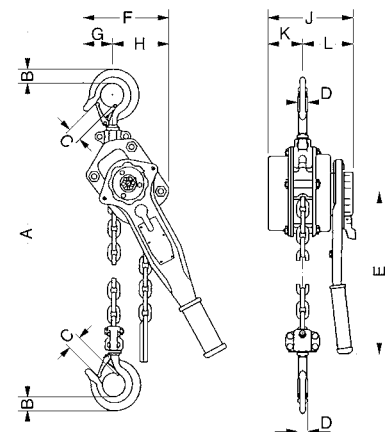
**CAPACIDADES: 750 - 6,000 KG**



Opcionalmente disponible bajo pedido en versión ATEX.

### MEDIDAS MODELO UNOPLUS

Modelo	UNOplus 750	UNOplus 1500	UNOplus 3000	UNOplus 6000
A mín., mm	340	410	510	690
B, mm	22	28	36	45
C, mm	26	32	40	44
D, mm	16	21	27	33
E, mm	250	330	380	380
F, mm	150	170	220	220
G, mm	70	80	100	100
H, mm	80	90	120	120
J, mm	150	180	210	210
K, mm	60	80	90	90
L, mm	90	100	120	120



# Polipastos Manuales de Cadena

## Un gran avance tecnológico Yalelift 360

HEMOS MEJORADO DE FORMA INIGUALABLE LAS CONDICIONES DE TRABAJO DEL OPERADOR

Sistema de mando giratorio a 360° patentado.



### CARACTERÍSTICAS Y VENTAJAS

- **Su carcasa robusta de acero** protege todos los componentes internos incluso en las condiciones más duras.
- **Su diseño de altura reducida** permite maximizar su funcionamiento en espacios confinados.
- **El revolucionario sistema** de mando giratorio a 360° permite al operario trabajar prácticamente desde cualquier posición, en espacios cerrados o por encima de la carga.
- **El Yalelift puede** tirar o tensionar a diferentes ángulos con la mayor seguridad para el operador debido a su diseño de manejo giratorio de 360°.
- **Sistema de freno automático** de doble trinquete y protegido contra la corrosión.
- **Protección de los componentes internos**

incluso en condiciones extremas de trabajo debido a la guía de cadena y engranaje casi totalmente cerrado.

- **La polea de carga endurecida** con cuatro encajes mecanizados asegura un movimiento preciso de la cadena.
- **Cadena de eslabones de alta resistencia** zincada, según normas y reglamentaciones internacionales.
- **Los ganchos de suspensión y de carga** que se abren en caso de sobrecarga en vez de romperse, están fabricados en acero de alta resistencia. Los ganchos están provistos de gatillos de seguridad robustos y giran 360°.

### OPCIONAL BAJO PEDIDO

- **Dispositivo de protección contra sobrecargas ajustable**
- **Cadena de carga y de mando en acero inoxidable**
- **Bolsa contenedora de cadena**
- **Versión resistente a la corrosión**
- **Versión antideflagrante**

### DATOS TÉCNICOS MODELO YALELIFT 360

Modelo	Capacidad kg	Número de ramales	Dimensiones de la cadena d x p mm	Elevación por cada metro de caída de mando (mm)	Esfuerzo a carga nominal (kgf)	Peso con altura elevación estándar (3 m) kg
YL 500*	500	1	5 x 15	33	21	9
YL 1000*	1,000	1	6 x 18	20	30	13
YL 2000*	2,000	1	8 x 24	14	32	20
YL 3000*	3,000	1	10 x 30	12	38	29
YL 5000*	5,000	2	10 x 30	6	34	38
YL 10000	10,000	3	10 x 30	4	44	71

\* Modelos bajo pedido.

**CAPACIDADES: 500 - 10,000 KG**



Opcionalmente disponible bajo pedido en versión ATEX.

# Polipastos Manuales de Cadena

Diseño compacto

## Yalelift 360 20 ton

EL FRENO ES EXTREMADAMENTE SILENCIOSO Y RESISTENTE AL DESGASTE

(ÍTEM BAJO PEDIDO)

El sistema de freno usado en la serie Yalelift se utiliza también en el Yalelift 360 20 ton, marcando un estándar en términos de seguridad y facilidad de mantenimiento. Además de su gran capacidad, el **Yalelift 360 20 ton se caracteriza por su diseño compacto.**

### CARACTERÍSTICAS Y VENTAJAS

- **Todos los componentes están fabricados** de materiales de alta calidad, algunos están galvanizados y cromados en amarillo para incrementar la protección contra la corrosión. Esto asegura la sujeción fiable de las cargas más pesadas.
- **La carcasa cerrada y robusta** de acero protege todos los componentes internos incluso en las condiciones más duras y permite el manejo desde exterior.
- **La nuez de carga endurecida** con cuatro cavidades asegura un movimiento preciso de la cadena.
- **Su diseño de altura reducida (distancia de 1,010 mm entre gancho y gancho)** ofrece un máximo espacio útil de funcionamiento.
- **El Yalelift 360 20 ton** está equipado con sólo **6 ramales de cadena** lo que proporciona una mayor velocidad y menor esfuerzo para el operador.

### DATOS TÉCNICOS MODELO YALELIFT 360 20 TON

Modelo	Núm. EAN 4025092	Capacidad kg	Número de ramales	Dimensiones de la cadena d x p mm	Elevación con vuelta completa de la palanca mm	Esfuerzo a carga nominal (kgf)	Peso con altura elevación estándar (3 m) kg
YL 20000	292153	20,000	6	10 x 30	2	2x44	196

### OPCIONAL BAJO PEDIDO

- **Dispositivo de protección contra sobrecargas ajustable.**
- **Bolsa contenedora de cadena**
- **Versión resistente a la corrosión**
- **Versión antideflagrante según normativas ATEX**

LOS POLIPASTOS Y TROLES YALE NO HAN SIDO DISEÑADOS PARA APLICACIONES DE ELEVACIÓN DE PERSONAS Y NO DEBEN SER USADOS CON ESE PROPÓSITO

**CAPACIDAD: 20,000 KG**



La robusta carcasa de acero con cuatro tornillos roscados es resistente a las condiciones más duras de trabajo.

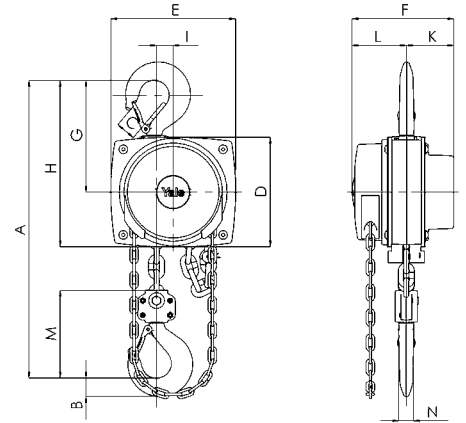


La polea de carga mecanizada de precisión asegura un movimiento exacto de la cadena de carga.

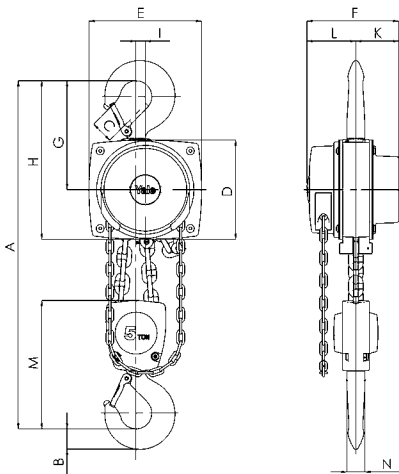
# Polipastos Manuales de Cadena

## MEDIDAS MODELO YALELIFT 360

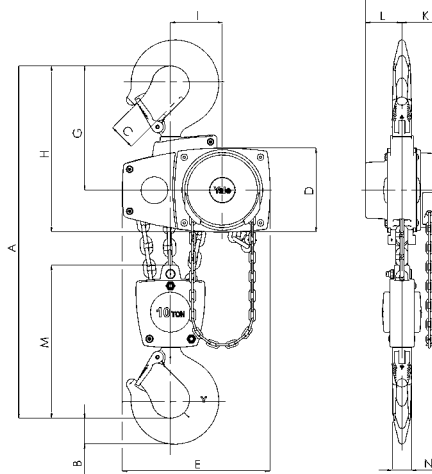
Modelo	YL 500	YL 1000	YL 2000	YL 3000	YL 5000	YL 10000	YL 20000
A mín., mm	300	335	395	520	654	825	1.065
B, mm	17	22	30	38	45	68	85
C, mm	24	29	35	40	47	68	64
D, mm	133	156	182	220	220	220	303
E, mm	148	175	203	250	250	383	555
F, mm	148	167	194	219	219	219	250
G, mm	139	164	192	225	242	326	391
H, mm	206	242	283	335	352	436	501
I, mm	24	24	31	34	21	136	-
K, mm	61	70	83	95	95	95	396
L, mm	87	97	111	124	124	124	125
M, mm	110	125	156	178	285	401	471
N, mm	14	19	22	30	37	50	56



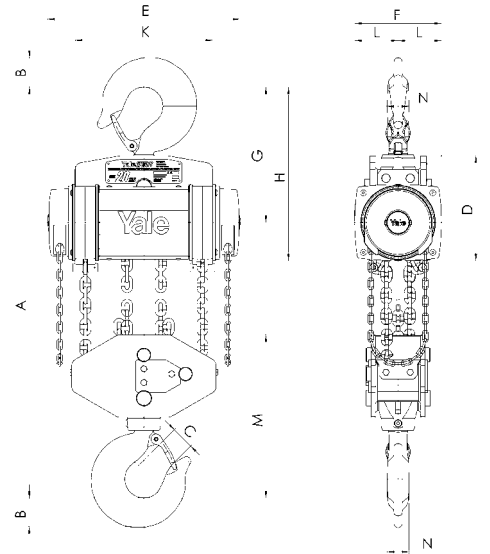
**Modelo Yalift 360/500 - 3,000 kg,  
un ramal**



**Modelo Yalift 360/5,000 kg,  
dos ramales**



**Modelo Yalift 360/10,000 kg,  
tres ramales**



**Modelo Yalift 360/20,000 kg,  
seis ramales**



# Polipastos Manuales de Cadena

Un clásico mejorado

## VSIII

MÍNIMO ESFUERZO SOBRE LA CADENA DE MANDO  
FACILITA EL TRABAJO CON ESTE NUEVO POLIPASTO

El polipasto manual de cadena modelo VSIII ha sido mejorado incorporando una serie de avances tecnológicos. Los rodamientos de alta calidad en los laterales, la tapa del engranaje y la nuez de cadena garantizan el perfecto funcionamiento de la nuez y del piñón.

### CARACTERÍSTICAS Y VENTAJAS

- **Pernos de acero** refuerzan la carcasa entre las placas laterales e incrementan la estabilidad. **La tapa de la rueda de mando está reforzada.**
- **Rodillos mecanizados con precisión** garantizan un movimiento suave de la cadena de carga.
- **Rodamientos encapsulados** y lubricados de por vida aseguran una larga vida útil.
- **El sistema de freno y los rodillos** para guiar la cadena están especialmente protegidos contra la corrosión.
- **La cadena de carga galvanizada** estándar ofrece una mayor protección contra la corrosión.

### OPCIONAL BAJO PEDIDO

- **Dispositivo de protección contra sobrecargas**
- **Contenedor de cadena**

**CAPACIDAD:  
500 - 5,000 KG**

### DATOS TÉCNICOS MODELO VSIII

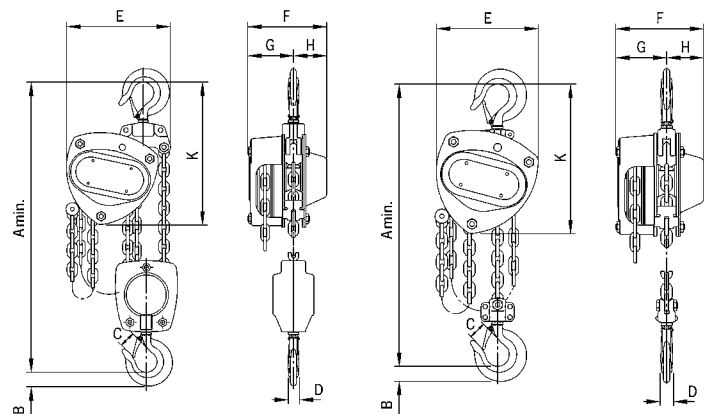
Capacidad en kg/número de ramales	Código	Modelo	Dimensiones de la cadena d x p mm	Elevación por cada metro de caída de mando (mm)	Esfuerzo a carga nominal (kgf)	Peso con altura elevación estándar (3 m) kg
500/1	4000079	VSIII 0.5	5 x 15	26	21	9.0
1,000/1	4000080	VSIII .0	6 x 18	24	24	11.5
2,000/2	4000082	VSIII 2.0	6 x 18	15	29	17.3
3,000/2	4000084	VSIII 3.0	8 x 24	10	37	27.0
5,000/2	4000085	VSIII 5.0	10 x 30	8	41	43.0

### MEDIDAS MODELO VSIII

Capacidad	VSIII 500	VSIII 1,000	VSIII 2,000	VSIII 3,000	VSIII 5,000
A mín., mm	350	380	490	580	700
B, mm	21	28	36	45	47
C, mm	23	27	35	40	45
D, mm	16	20	29	29	40
E, mm	145	158	170	220	250
F, mm	140	155	155	175	190
G, mm	80	87	87	94	95
H, mm	60	68	68	81	95
K, mm	240	270	285	340	410

### ¡ADVERTENCIA!

Los polipastos y troles Yale no han sido diseñados para aplicaciones de elevación de personas y no deben ser usados con ese propósito.



Modelo VSIII, 2,000 - 5,000 kg,  
dos ramales

Modelo VSIII, 250 - 3,000 kg,  
un ramal



# Polipastos Eléctricos de Cadena

## Calidad, Eficiencia, y Durabilidad

# CPE

La serie CPE es una gama de productos de alta calidad para aplicaciones profesionales. Son extremadamente eficientes y están diseñados para una larga vida de trabajo. Los polipastos se componen de tres partes principales que hacen que su mantenimiento sea fácil y económico.



### CARACTERÍSTICAS Y VENTAJAS

- **Clasificación 1Am/M4** (compatible con ciclos de servicio H4), excepto los modelos CPE(F) 20-8, CPE(F) 30-5 y CPE(F) 40-4 que tienen clasificación 1Bm/M3.
- **Mando de corriente** directa (estándar) o mando de bajo voltaje (bajo pedido) de 42V.
- **Caja de Engranajes lubricada de por vida.**
- **Motor de alto rendimiento** con sistema de frenado que mantiene la carga segura incluso en el caso de corte de corriente eléctrica.
- **Voltaje estándar:** 220-440V, trifásico, 60Hz.
- **Motor protegido** según IP54, Aislamiento clase F, contra la entrada de depósitos de polvo o salpicaduras.
- **Botonera de mando encapsulada** con protección IP65, contra la entrada de polvo y chorros de agua.
- **La nuez de carga con 5 cavidades** está fabricada en acero cementado de alta resistencia y con **tolerancias perfectamente adaptadas a la cadena de carga** para garantizar un movimiento silencioso y preciso.
- **El engranaje planetario** lubricado con un baño de aceite asegura un funcionamiento suave y silencioso.

**CAPACIDADES: 3,000 - 10,000 KG**

### OPCIONAL BAJO PEDIDO

- Cadena de carga en acero inoxidable
- Gancho de suspensión girado 90°
- Contenedor de cadena flexible
- Otros voltajes disponibles
- Interruptores limitadores para las posiciones superior e inferior del gancho (en combinación con mando a baja tensión)
- Motor con freno en acero inoxidable
- Control sincronizado del funcionamiento de varios polipastos.
- Troles manuales y eléctricos
- Troles integrado de poca altura pérdida
- Conexión a línea de alimentación eléctrica

**KIT DISPONIBLE DE CONVERSIÓN DE 3 A 5 TONELADAS**

### DATOS TÉCNICOS MODELO CPE

Modelo	Capacidad en kg/número de ramales	Dimensiones de la cadena d x p mm	Clasificación FEM/ISO	Velocidad de elevación m/min.	Motor kW	Factor de servicio ED%
CPE 30-5	3,000/1	11 x 31	1Bm/M3	5	2.8	25
CPE 50-2	5,000/2	11 x 31	1Am/M4	2.5	2.3	40
CPE 100-2	10,000/4	11 x 31	1Am/M4	2.5	2x2.3	40

\* Peso con altura de elevación estándar (3m).  
- Otras alturas de elevación disponibles bajo consulta.

# Polipastos Eléctricos de Cadena



*Freno en acero inoxidable*

## CPE100-2

DISPONIBLE CON GANCHO DE SUSPENSIÓN, TROLE MANUAL DE CADENA O TROLE ELÉCTRICO

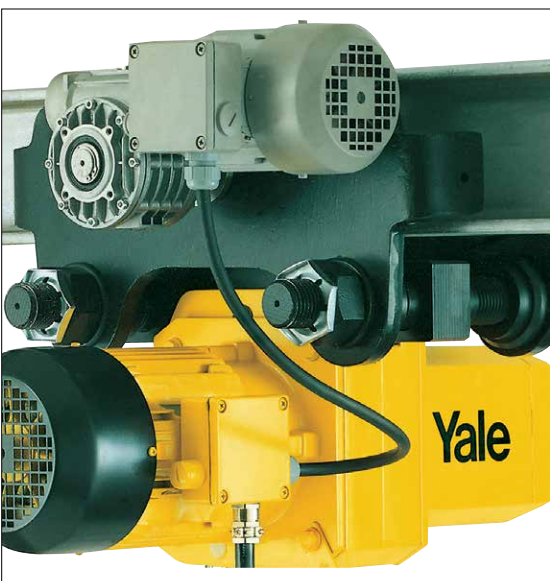
El modelo CPE 100-2 está compuesto de unidades del polipasto CPE 50-2. Ambos están conectados mediante un armazón. Disponible con gancho de suspensión, trole de cadena o trole eléctrico.



Aparejo de dos ramas para capacidades desde 3,000 hasta 5,000 kg.



Suspensión universal con gancho, trole o directamente a estructuras metálicas.



Diseño de baja altura con trole integrado (consultar la sección de troles).



Nuez de carga de cinco cavidades mecanizada para un movimiento silencioso y preciso.

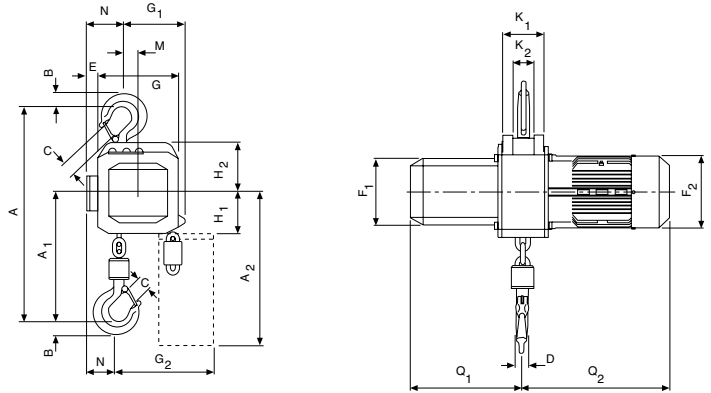


Opcional: Contenedor de cadena flexible fabricado con material textil de alta resistencia.

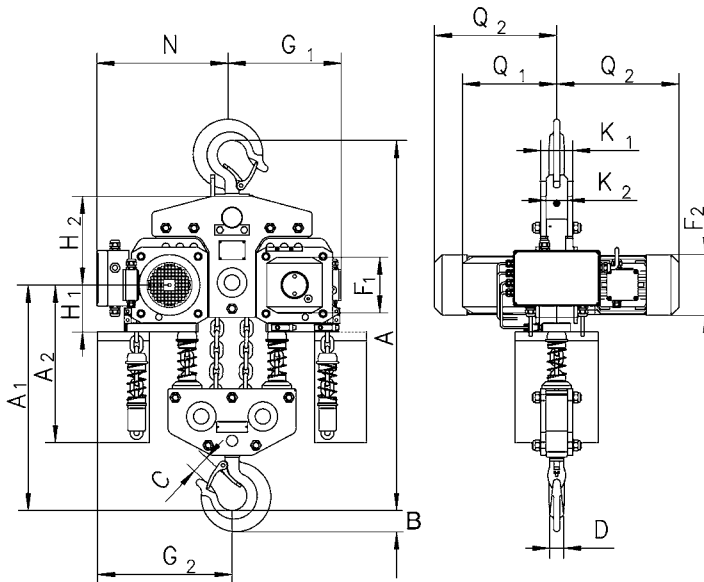
# Polipastos Eléctricos de Cadena

## MEDIDAS DE MODELO CPE CON GANCHO DE SUSPENSIÓN

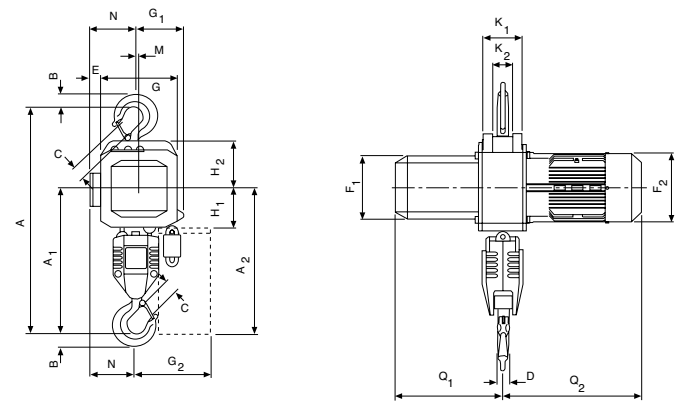
Modelo	CPE 30-5	CPE 50-2	CPE 100-2
A, mm	516	681	1.068
A1, mm	286	428	651
A2 (13m), mm	430	430	-
A2 (21m), mm	530	530	555
B, mm	35	45	60
C, mm	37	46	52
D, mm	24	30	40/45
E, mm	24	24	-
F1, mm	160	160	160
F2, mm	178	178	178
G, mm	220	220	-
G1, mm	180	140	315
G2 (13m), mm	257	218	-
G2 (21m), mm	277	238	408
H1, mm	110	110	135
H2, mm	135	135	256
K1, mm	100	100	92
K2, mm	51	51	62
M, mm	50	10	-
N, mm	84	124	390
Q1, mm	280	280	280
Q2 (CPE), mm	362	362	362
Q2 (CPEF), mm	417	417	417



Modelo CPE con gancho de suspensión, 3,000 kg, un ramal



Modelo CPE/ 100-2 con gancho de suspensión, 10,000 kg

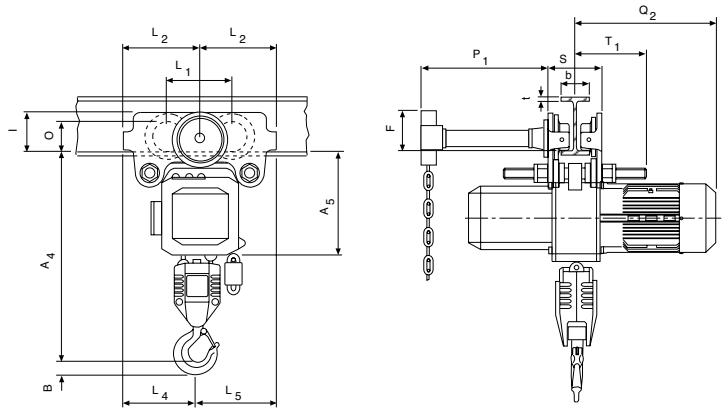


Modelo CPE con gancho de suspensión, 5,000 kg, dos ramales

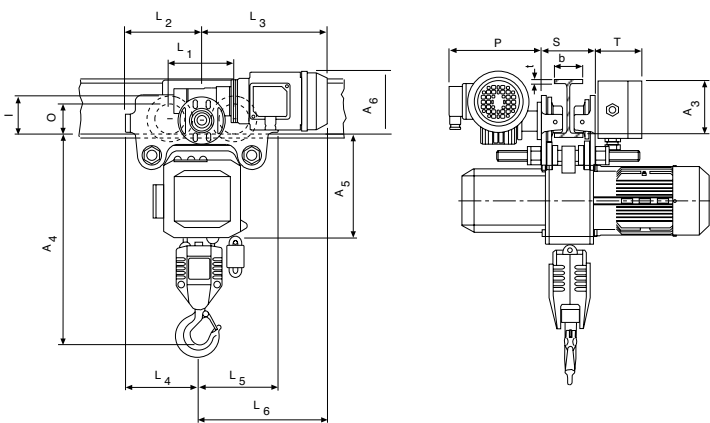
# Polipastos Eléctricos de Cadena

## MEDIDAS DE MODELO CPE CON TROLE INTEGRADO

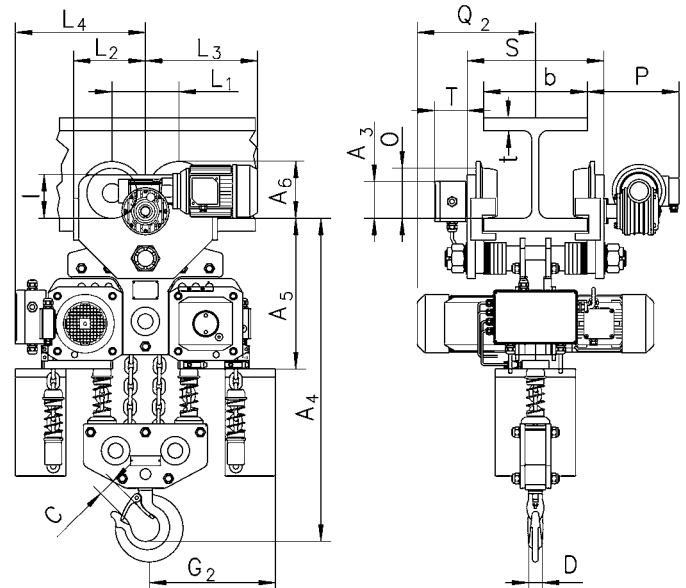
Modelo	CPE 30-5	CPE 50-2	CPE 100-2
A3, mm	121	121	110
A4, mm	465	615	965
A5, mm	298	298	450
A6, mm	178	178	170
b, mm	A = 98 - 180/ B = 180 - 300	A = 98 - 180/ B = 180 - 300	125 - 310
F, mm	150	150	113
l, mm	142,5	142,5	170
L1, mm	209	209	200
L2, mm	262,5	262,5	215
L3 (VTE), mm	292	292	335
L3 (VTEF), mm	296	296	335
L4, mm	213	253	390
L5, mm	312	272	215
L6 (VTE), mm	342	342	-
L6 (VTEF), mm	346	306	-
O, mm	125	125	150
P (VTE), mm	197	197	273
P (VTEF), mm	205	205	280
P1, mm	229	229	110
S, mm	b + 70	b + 70	b + 98
T, mm	94	94	94
tmáx., mm	27	27	40



Modelo CPE con trole manual integrado de empuje o cadena, 5,000 kg



Modelo CPE con trole eléctrico integrado, 5,000 kg



Modelo CPE con trole eléctrico integrado, 10,000 kg

# Polipastos Eléctricos de Cadena

## Valor y desempeño

# YJL

EXCEPCIONALES CARACTERÍSTICAS DE DISEÑO QUE LO HACEN TENER EL MÁS ALTO DESEMPEÑO

### CARACTERÍSTICAS Y VENTAJAS

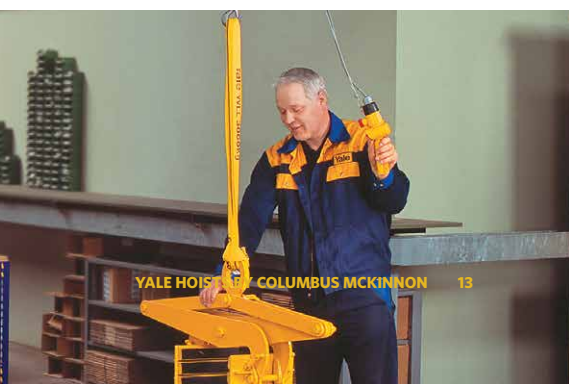
- **Capacidades y levantes** - Capacidades de carga desde 1/2 hasta 2 toneladas métricas. Elevación estándar de 3 metros. Otras elevaciones disponibles sobre pedido.
- **Voltajes de operación** - 115V/220V-1F-60Hz & 220V/440V-3F-60Hz.
- **Botoneras de control tipo IEC** 115V estándar, 24V opcional.
- **Contenedor de cadena** de plástico. Se conecta fácilmente al polipasto y guarda 6 metros de cadena en las unidades de una sola caída y 3 metros en las de caída doble.
- **Motor con aislamiento** clase "F" para un ciclo de trabajo tipo H4 (30 min/300 conexiones). Disponible en 1 y 2 velocidades con coeficiente de 3 a 1.
- **Tamaño compacto** - Carcasa fabricada totalmente en acero, con protección tipo NEMA 3R contra la intemperie.
- **Guía de cadena compuesta superior** - Asegura que los eslabones se alojen adecuadamente en las cavidades de la nuez de carga, permitiendo mayor durabilidad de la vida de la cadena.
- **Mayor rango de ajuste de la viga** - Incremento de hasta 7 pulgadas en los troles motorizados.



### SUSPENSIÓN DE GANCHO Y SUSPENSIÓN FIJA

Capacidad (ton)	Número de modelo	Caídas de cadena	Motor HP	Vel. Elevación (FPM)		Altura baja* (pulg)	Dimensión de carcasa (pulg)			Peso** (kg)
				Sencilla	Doble		Alto	Ancho	Largo	
1/2	YJL1/2-10TH16S1	1	1/2	16	5.3	18 1/8	18 11/16	18 11/16	24 1/8	34
1	YJL1-10TH16S1	1	1	16	5.3	18 1/8	18 11/16	18 11/16	24 1/8	41
2	YJL2-10TH8S2	2	1	8	2.7	20 13/16	18 11/16	18 11/16	24 1/8	45

\*\*Pesos y dimensiones para modelos con 3 m de elevación y con suspensión de gancho o fija.



# Polipastos Eléctricos a Cable de Acero

Altura reducida para espacios confinados

## YALE-GLOBAL KING V3<sup>®</sup> / SHAW-BOX WORLD SERIES V3<sup>®</sup>

VERSIÓN MONORRIEL

POLIPASTO ELÉCTRICO MONORRIEL  
A CABLE A CABLE DE ACERO DE  
1 A 15 TONELADAS

**SHAW-BOX**  
By COLUMBUS MCKINNON



El **Global King V3<sup>®</sup> / World Series V3<sup>®</sup>** fue creado para el mercado mundial, combinando más de 140 años de experiencia y lo último en manufactura, tecnología de materiales y estándares de diseño.

### CARACTERÍSTICAS Y VENTAJAS

- **Caja de engranes, motor y freno especial para izaje** Engranaje de triple reducción lubricado en baño de aceite, que opera dentro de una caja de engranes hermética de aluminio moldeado.
- **Tambor acanalado-profundo y guía de cable de uso pesado** El tambor de cable es de acero maquinado con acanalado profundo y una guía de cable para asegurar que el cable se mantenga en los canales.
- **Tambor de mínima altura para máximo izaje de la carga** Sistema de carga (bloque inferior) con diseño de altura reducida, para permitir un máximo izaje del gancho de la carga.
- **Interruptor de límite engranado de ascenso/descenso** El polipasto está provisto de un interruptor de límite engranado de circuito de control de movimiento ascenso/descenso como característica estándar.
- **Trole de impulso lateral** - Ruedas de impulso en cada lado del bastidor del trole para lograr mejor tracción y un avance uniforme.

CAPACIDAD: 1,000 -15,000 KG

### PANEL DE CONTROL

Los controles del polipasto y del trole, están alojados en un recinto NEMA 4/12 con las siguientes características:

- Detector/Protector de pérdida de fase
- Fusible protector de línea principal al motor
- Transformador con fusible de control de circuito
- Motor de movimiento del polipasto
- Motor térmico de sobrecarga
- Interruptor de límite de sobre-carga
- Todos los componentes son de la más alta calidad, el diseño del panel excede los requerimientos de la norma NEC.

# Polipastos Eléctricos a Cable de Acero

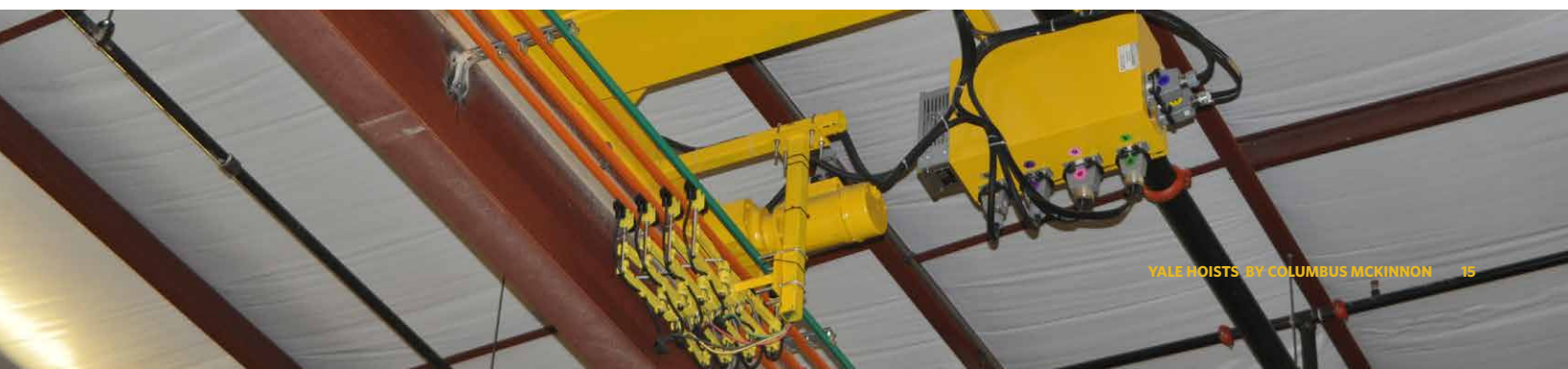
## ESPECIFICACIONES DE GLOBAL KING V3® / WORLD SERIES V3® MONORRIEL

#Catálogo	POLIPASTO					TROLE				
	Cap Ton métricas	Izaje (pies)	Velocidad (fpm)	Motor (hp) RPM	Partes del cable / Diámetro	Velocidad (fpm)	Motor (hp) RPM	# Ruedas Diámetro (pulg)	Ancho de viga Rangos (pulg)	Peso neto (lb)
+A3M01-040S24-2	1	40	24/6	3.0/0.75 3600/900	2 - 6.4mm	50/17	0.25/0.08 1800/600	4-3 3/4	4 5/8-14	625
+A3M02-020S20-2	2	20	20/5	5.0/1.25 3600/900	4 - 6.4 mm	55/18	.5/17 1800/600	4 - 3.75	4-5/8 a 14	700
+A3M02-040S20-2		40								800
+A3M02-060S20-2		60								905
+A3M03-020S20-2	3	20	20/5	5.0/1.25 3600/900	4 - 6.4 mm	55/18	.5/17 1800/600	4 - 3.75	4-5/8 a 14	700
+A3M03-040S20-2		40								800
+A3M03-060S20-2		60								905
+B3M05-025S20-2	5	25	20/5	15/3.75 3600/900	4 - 9 mm	55/18	.5/17 1800/600	4 - 4	4-5/8 a 20	900
+B3M05-040S20-2		40								1,050
+B3M05-060S20-2		60								1,109
+C3M07-025S20-2	7 1/2	25	20/5	15/3.75 3600/900	4 - 12 mm	50/17	.75/.25 1800/600	4 - 6	6 a 26	1,750
+C3M07-040S20-2		40								1,900
+C3M07-060S20-2		60								2,140
+C3M10-025S20-2	10	25	20/5	15/3.75 3600/900	4 - 12 mm	50/17	.75/.25 1800/600	4 - 6	6 a 26	1,750
+C3M10-040S20-2		40								1,900
+C3M10-060S20-2		60								2,140
+D3M15-025S18-2	15	25	18/4.5	20/5 3600/900	4 - 15 mm	50/17	1/.33 1800/600	4 - 7	8 a 20	2,830
+D3M15-040S18-2		40								3,120
+D3M15-060S18-2		60								3,520

+ Colocar "W" para World Series.

Al ordenar proporcione el ancho de viga adecuado.

+ Colocar "G" para Global King.



# Polipastos Eléctricos a Cable de Acero

Altura reducida para espacios confinados

## YALE-GLOBAL KING V3<sup>®</sup> / SHAW-BOX WORLD SERIES V3<sup>®</sup>

VERSIÓN BIRRIEL

**SHAW-BOX**  
By COLUMBUS MCKINNON

POLIPASTO ELÉCTRICO BIRRIEL  
A CABLE A CABLE DE ACERO  
DE 5 A 20 TONELADAS



**E**l **Shaw-Box World Series V3<sup>®</sup> / Global King V3<sup>®</sup>** fue creado para el mercado mundial, combinando más de 140 años de experiencia y lo último en manufactura, tecnología de materiales y estándares de diseño.

### CARACTERÍSTICAS Y VENTAJAS

- **Construido para exceder los estándares** FEM 2M O 3M (similar ASME H4), asegurando larga vida en aplicaciones de uso pesado.
- **Su diseño** de mínima altura perdida, permite un máximo recorrido del gancho de carga.
- **Tambor de cable** con acanalado profundo y guía de cable de uso pesado como característica estándar.
- **Freno DC de uso pesado clasificado** a un 200% de troque respecto al motor para lograr un rápido frenado y control positivo de la carga.
- **Engranaje de triple reducción** lubricado en base de aceite con fácil acceso dentro de una caja de engranes hermética de aluminio moldeado.
- **Los carros testers del trole** están fabricados y soldados en acero estructural de uso pesado lo que provee una sólida base y una alineación positiva de los componentes principales.

### CAPACIDAD: 5,000 -20,000 KG

#### • PANEL DE CONTROL

Los controles del polipasto y del trole, están alojados en un recinto NEMA 4/12 con las siguientes características:

- Detector/Protector de pérdida de fase
- Fusible protector de línea principal al motor
- Transformador con fusible de control de circuito
- Motor de movimiento del polipasto
- Motor térmico de sobrecarga
- Interruptor de límite de sobre-carga
- Todos los componentes son de la más alta calidad, el diseño del panel excede los requerimientos de la norma NEC.





# Polipastos Eléctricos a Cable de Acero

## ESPECIFICACIONES DE GLOBAL KING V3® / WORLD SERIES V3® BIRRIEL

#Catálogo	POLIPASTO					TROLE					Montado sobre cubierta	
	Cap Ton métricas	Izaje (pies)	Velocidad (fpm)	Motor (hp) RPM	Partes del cable / Diámetro	Velocidad (fmp)	Motor (hp) RPM	# Ruedas Diámetro (pulg)	Ancho de viga Rangos* (pulg)	Peso neto (lb)	Peso Neto (lb)	
+B3*05-025S20-2-54	5	25	20/5	7.5/1,875 3600/900	4-9mm	Variador de frecuencia a 2 pasos ajustado a 50 fpm	.5 1800	4-8	54	1,560	1,040	
+B3*05-025S20-2-60									60	1,600	1,080	
+B3*05-025S20-2-66									66	1,640	1,120	
+B3*05-025S20-2-72									72	1,680	1,160	
+B3*05-025S20-2-78									78	1,720	1,200	
+B3*05-040S20-2-66									40	66	1,680	1,160
+B3*05-040S20-2-72		72								1,720	1,200	
+B3*05-040S20-2-78		78								1,760	1,240	
+B3*05-040S20-2-84		84								1,800	1,280	
+B3*05-060S20-2-84		84								1,880	1,360	
+B3*05-060S20-2-84		60								1,880	1,360	
+C3*07-025S20-2-60		7 1/2 a 10							25	20/5	15/3,75 3600/900	4 - 12mm
+C3*10-025S20-2-66	66		2,360	1,800								
+C3*10-025S20-2-72	72		2,405	1,845								
+C3*10-025S20-2-78	78		2,450	1,890								
+C3*10-025S20-2-84	84		2,495	1,935								
+C3*10-040S20-2-78	40		78	2,535	1,975							
+C3*10-040S20-2-84			84	2,580	2,020							
+C3*10-040S20-2-90			90	2,625	2,065							
+C3*10-040S20-2-96			96	2,670	2,110							
†C3*10-060S20-2-90			90	2,865	2,305							
†C3*10-060S20-2-96			96	2,910	2,350							
+D3*15-025S18-2-66	15		25	18/4.5	20/5 3600/900	4 - 15 mm	Variador de frecuencia a 2 pasos ajustado a 75 fpm	(2) .1 3600	160 (6.3)			
+D3*15-025S18-2-72		72								3,350	2,660	
+D3*15-025S18-2-78		78								3,400	2,760	
+D3*15-025S18-2-84		84								3,450	2,810	
+D3*15-025S18-2-90		90								3,500	2,860	
+D3*15-025S18-2-96		96								3,550	2,910	
+D3*15-040S18-2-78		40	78							3,500	2,860	
+D3*15-040S18-2-84			84							3,550	2,910	
+D3*15-040S18-2-90			90							3,600	2,960	
+D3*15-040S18-2-96			96							3,650	3,010	
+D3*15-060S18-2-96			96							4,050	3,410	
+D3*15-060S18-2-102			102							4,100	3,460	
+D3*15-060S18-2-108	60	108	4,150	3,510								
+D3*††-016S12-2-66	20	16' - 8"	12/3	30/5 3600/900	6 - 15 mm	Variador de frecuencia a 2 pasos ajustado a 75 fpm	(2) 1.5 3600	200 (7.9)	66	3,600	2,760	
+D3*††-016S12-2-72									72	3,650	2,810	
+D3*††-016S12-2-78									78	3,700	2,860	
+D3*††-016S12-2-84									84	3,750	2,910	
+D3*††-016S12-2-90									90	3,800	2,960	
+D3*††-016S12-2-96									96	3,850	3,010	
+D3*††-026S12-2-78		26' - 8"							78	3,800	2,960	
+D3*††-026S12-2-84									84	3,850	3,010	
+D3*††-026S12-2-90									90	3,900	3,060	
+D3*††-026S12-2-96									96	3,950	3,110	
+D3*††-040S12-2-96									96	4,555	3,715	
+D3*††-040S12-2-102									102	4,610	3,770	
+D3*††-040S12-2-108	40	108	4,665	3,825								

+ Colocar "W" para World Series.  
+ Colocar "G" para Global King.

\* Colocar "T" para Desplazamiento Sobre Viga.  
\* Colocar "D" para Montado en Cubierta.  
†† Colocar "20" para toneladas métricas, "20U" para toneladas cortas.

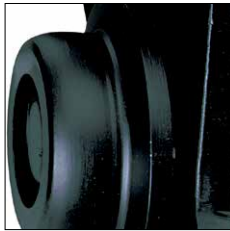
# Troles Eléctricos



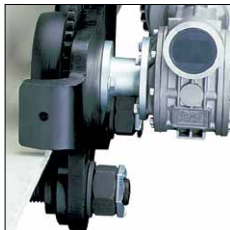
## Carro Eléctrico de Traslación

# VTE-U

ADECUADO PARA CASI TODOS LOS POLIPASTOS CON GANCHO DE SUSPENSIÓN DEBIDO A SU GRILLETE DE CONEXIÓN UNIVERSAL



Ruedas con perfiles convexos.



Protección anti-caída.

Está especialmente recomendado para traslación de cargas a través de largas distancias y/o para usos frecuentes. **El motor de traslación con transmisión de engranaje** helicoidal permite arrancar con suavidad y frenar automáticamente, no se necesita freno de motor independiente.

### CARACTERÍSTICAS Y VENTAJAS

- **Voltaje estándar** de funcionamiento: 440V, 3F, 60 Hz.
- **Motor con protección IP 55** contra la entrada de polvo y de agua pulverizada. Botonera encapsulada con protección IP 65.
- **Estructura principal compacta** y robusta con altura reducida.
- **Ruedas de acero resistentes** al desgaste. Fácil deslizamiento gracias a sus superficies mecanizadas y a su montaje sobre rodamientos de bolas. Perfil convexo para perfiles de viga paralelos e inclinados.
- **Protección anti-caída** y contra inclinación incluidas como estándar.
- **Gracias a sus husillos** consigue un fácil ajuste a un gran rango de anchuras y perfiles de vigas.

### OPCIONAL BAJO PEDIDO

- **Mando de baja tensión (42 V).**
- **Topes de goma.**

### DATOS TÉCNICOS MODELO VTE-U

Modelo	Código*	Capacidad kg	Velocidad traslación m/min	Motor kW	Ancho ala de viga b mm	Espesor máx. ala de viga mm	Radio mín. curvatura m	Peso* kg
VTE 2-A-18/U*	*646843600	2,000	18 o 18/4,5	0.18 o 0.18/0.06	58 - 180	19	1.15	26.0
VTE 5-A-11/U	*647691600	5,000	11 o 11/2,8	0.37 o 0.3/0.09	98 - 180	27	2.0	77.0

\*Modelos en dos velocidades bajo pedido.

\*Modelos para CPE de 10 TON bajo pedido.

**CAPACIDADES: 2,000 a 5,000 KG**

LOS POLIPASTOS Y CARROS YALE NO HAN SIDO DISEÑADOS PARA APLICACIONES DE ELEVACIÓN DE PERSONAS Y NO DEBEN SER USADOS CON ESE PROPÓSITO

# Troles Manuales



HTG

## Carros de traslación de operación manual

# HTP y HTG

TROLES PARA UN POSICIONAMIENTO SUAVE Y PRECISO

El trole permite un posicionamiento exacto y una fácil traslación de cargas pesadas, tanto usándolo con **polipastos manuales como eléctricos**.

### CARACTERÍSTICAS Y VENTAJAS

- **Fácil deslizamiento** debido a sus ruedas de acero forjado montadas sobre rodamientos de bolas encapsulados y prelubricados.
- **Ajustable a una gran variedad** de anchuras y perfiles de viga.
- **Se ajusta girando el husillo** de suspensión, lo que también asegura el posicionamiento centrado del polipasto en el eje y que evita el balanceo lateral.
- **Las ruedas del trole** están diseñadas para una inclinación máxima en la viga del 14 % (DIN 1025 - parte 1).



HTP

### OPCIONAL BAJO PEDIDO

- **Guía de cadena manual giratoria.**
- **Cadena manual en acero inoxidable.**
- **Topes de goma**
- **Versión resistente a la corrosión.**
- **Versión antideflagrante según normativas ATEX.**
- **Freno de parada para fijar el carro en un punto de la viga (posición de parada p.e. en barcos).**

LOS POLIPASTOS Y TROLES YALE NO HAN SIDO DISEÑADOS PARA APLICACIONES DE ELEVACIÓN DE PERSONAS Y NO DEBEN SER USADOS CON ESE PROPÓSITO



Opcionalmente disponible bajo pedido en versión ATEX.

**CAPACIDADES: 500 a 5,000 KG**



# Troles Manuales

## DATOS TÉCNICOS MODELO HTP Y MODELO HTG

Modelo	Código*	Capacidad kg	Tamaño	Ancho ala de viga b mm	Espesor ala de viga t máx. mm	Radio mín. curvatura m	Esfuerzo en cadena de mando a C.M.U. kgf	Peso* kg	Peso* con freno kg
HTP 500	*05141273	500	A	50 - 220	25	0.9	-	8.0	14.5
HTP 1000	*05141274	1,000	A	50 - 220	25	0.9	-	9.0	17.0
HTP 2000	*05141275	2,000	A	66 - 220	25	1.15	-	16.0	2.0
HTP 3000	*05141276	3,000	A	74 - 220	25	1.4	-	32.0	41.2
HTP 5000	*05141277	5,000	A	90 - 220	25	1.8	-	48.0	58.5
HTG 5000	*05341282	5,000	A	90 - 220	25	1.8	9	51.8	62.3

\* Para otras capacidades consultar con fábrica.



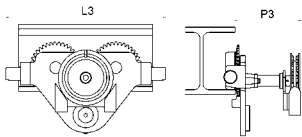
# Troles Manuales

## MEDIDAS MODELO HTP

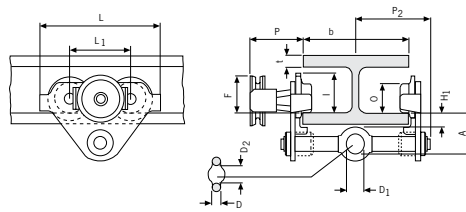
Modelo	HTP 500-A	HTP 1000-A	HTP 2000-A	HTP 3000-A	HTP 5000-A
A, mm	77	82.5	98.5	114	132.5
D, mm	16	17	22	26	33
D1, mm	25	30	40	48	60
D2, mm	30	35	47	58	70
F1, mm	46	46	46	46	45.5
H1, mm	30.5	30.5	30.5	30	30
I (HTP), mm	71.5	71.5	95.5	131	142.5
L, mm	260	260	310	390	450
L1, mm	130	130	150	180	209
O, mm	60	60	80	112	125
P1, mm	168	168	168	168	168
P2, mm	146	150	155	160	167.5
L3, mm	346	346	396	476	556

## MEDIDAS MODELO HTG

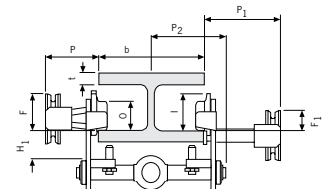
Modelo	HTG 5000-A
A, mm	132.5
B, mm	-
D, mm	33
D1, mm	60
D2, mm	70
F (HTG), mm	149.5
F1, mm	45.5
H1, mm	30
I (HTG), mm	148.5
L, mm	450
L1, mm	209
L2, mm	-
O, mm	125
P (HTG), mm	110
P1, mm	168
P2, mm	167.5
T, mm	-
L3, mm	556
P3, mm	195



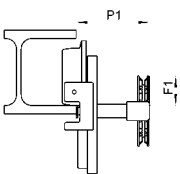
**Modelo HTG 500 - 5,000 kg con guía de cadena de mando giratoria y topes de goma**



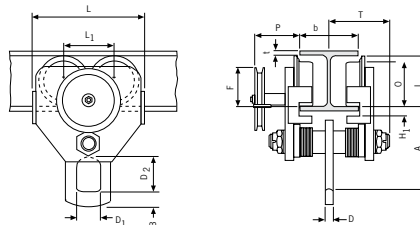
**Modelo HTP/G 500 - 5,000 kg**



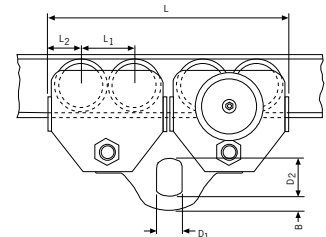
**Modelo HTP/G 500 - 5,000 kg, con freno de parada**



**Modelo HTG 10,000 kg, con freno de parada**



**Modelo HTG 10,000 kg**



**Modelo HTG 20,000 kg**



## ES MUY FÁCIL CONTACTARNOS



Centros de Servicio Certificado  
Reparación profesional de equipos



Centros de Distribución CMCO  
Entrega inmediata de equipos



Contacto Telefónico:  
01800 3636 769 / (55) 53610245



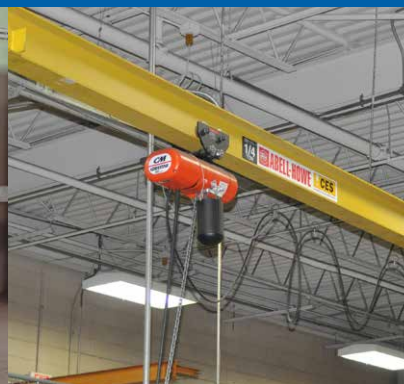
Planta de Operaciones  
Manufactura de equipos nacionales



Regiones con Distribuidores

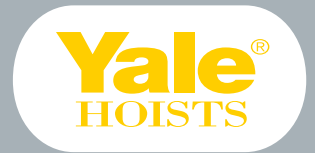


Website y Chat:  
[www.cmco-latam.com](http://www.cmco-latam.com)





CATÁLOGO YALE HOISTS BY COLUMBUS MCKINNON  
VERSIÓN 1.2  
AGOSTO 2015, LATINOAMÉRICA



By COLUMBUS McKINNON

## Contacto:

### MÉXICO

[www.cmco-latam.com](http://www.cmco-latam.com)

- *Soporte telefónico a Usuarios Finales*
- 01 800 3636 769 / (55) 53610245
- [contacto@cmco-latam.com](mailto:contacto@cmco-latam.com)

01 800 3636 769  
[www.cmco-latam.com](http://www.cmco-latam.com)

