

NOVEDADES ^{Q1}

2022



OFRECIENDO PRODUCTOS DE ALTO RENDIMIENTO

ÍNDICE

- 01.** ESTACIONES DE CARGA PORTÁTILES Y PANEL SOLAR
AUDÍFONOS BLUETOOTH® PARA EL LUGAR DE TRABAJO
- 02.** POWERBOX 1
NIVEL LÁSER VERDE DE PLANO AUTONIVELANTE
RECARGABLE Y TRÍPODE
- 03.** DESARMADORES CON AISLAMIENTO Y PUNTA
DELGADA, Y JUEGOS DE DESARMADORES
DADOS DE IMPACTO GIRADOS
- 04.** DESARMADOR DE LONGITUD AJUSTABLE
PARA HVAC 14 EN 1 CON DADO GIRADO
DESARMADORES MULTIPUNTA DE PRECISIÓN 27 EN 1
- 05.** MARTILLOS DE ELECTRICISTA
CONECTORES DE DATOS RJ45 MODULARES
PASS-THRU™ PARA CABLE CAT6A
- 06.** PROTECTORES DE ALIVIO PARA CONECTORES
DE DATOS RJ45
SOLUCIONES DE ADMINISTRACIÓN DE CABLES
- 07.** VENTILADOR DE ENFRIAMIENTO PARA CASCOS
DE SEGURIDAD
BANDA REFRESCANTE PARA CUELLO Y CABEZA
CON DISEÑO DE CAMUFLAJE
- 08.** RODILLERAS DE GEL CON DISEÑO PLEGABLE
CALCETINES TÉRMICOS DE ALTO RENDIMIENTO
CHAQUETA BOMBER DE INVIERNO DE ALTA VISIBILIDAD
- 09.** KIT DE RASTREADOR AVANZADO DE CIRCUITOS
KIT DE PRUEBA CON MULTÍMETRO, PROBADOR DE
VOLTAJE SIN CONTACTO, Y PROBADOR DE RECEPTÁCULO
- 10.** KIT DE TERMÓMETRO INFRARROJO Y
PROBADOR DE RECEPTÁCULO GFCI
PROBADOR DE VOLTAJE SIN CONTACTO
- 11.** LUZ LED MULTIUSOS
- 12.** JUEGO DE DADOS DE IMPACTO 2 EN 1, 6 PUNTAS,
6 PIEZAS
- 13.** DADO DE IMPACTO REVESTIDO 2 EN 1
TENSORES DE DISTRIBUCIÓN DE AMPLIA VARIEDAD

• ELÉCTRICO • COMUNICACIONES DE DATOS • HVAC • CONSTRUCCIÓN • SERVICIOS PÚBLICOS • INDUSTRIAL • INSTALACIONES/MANTENIMIENTO • TELECOMUNICACIONES •

Símbolos de advertencia

- | | | | | | |
|--|--|---|---|---|---|
|  | Símbolo de advertencia |  | Use protección para los ojos |  | No se debe utilizar para tallar |
|  | Advertencia referida al láser |  | Lea las instrucciones antes de usar |  | No se debe utilizar para hacer palanca |
|  | Riesgo de choque eléctrico |  | Peligro de punto de atrapamiento |  | No presione ni martille |
|  | Fuerte campo magnético |  | No se debe utilizar en circuitos
eléctricos activos o cerca de ellos |  | No golpee juntas las caras de los martillos |
|  | Para utilizar en conductores
desnudos activos
(Multímetro de gancho) | | |  | No extienda la longitud del mango |
|  | Doble aislamiento | | |  | No se debe utilizar para sentarse |
| | | | |  | No lo pise ni se pare encima |

ESTACIONES DE CARGA PORTÁTILES Y PANEL SOLAR

Sin gas • Sin humos • Solo energía

- Brinda alimentación eléctrica CA de onda sinusoidal pura
- Paquete de baterías de iones de litio incorporado que permite un uso seguro en interiores
- Dos modelos que cargan y alimentan múltiples dispositivos
 - El de 505 Wh cuenta con dos tomacorrientes de 120 V, cuatro puertos USB (USB-C PD de 60 W, USB-C y dos USB-A) y un puerto de automóvil de 12 V
 - El de 983 Wh cuenta con cuatro tomacorrientes de 120 V, seis puertos USB (tres USB-C PD de 60 W y tres USB-A) y un puerto de automóvil de 12 V
- Proporciona energía para utilizar martillos perforadores, sierras ingletadoras y más (Cat. n.º KTB1000)
- Diseño liviano y mango plegable que maximizan la portabilidad (Cat. n.º KTB500)
- Suficiente capacidad para alimentar una luz de trabajo de 5.000 lúmenes y 50 W durante 16 horas (Cat. n.º KTB1000) u 8 horas (Cat. n.º KTB500)
- Tiempo de operación extendido de su KTB1000 o KTB500 con el **Panel solar portátil de 60 W** (Cat. n.º 29250)
 - Cargue baterías, estaciones de carga y baterías portátiles
 - Conecte en cadena un panel adicional (de hasta 120 W) para acumular más energía solar y aumentar los tiempos de carga
 - Plegable para cargarlo fácilmente en el lugar de trabajo
- **Ideal para clientes de:** servicios eléctricos, construcción, HVAC, instalaciones/mantenimiento, industriales y servicios públicos

KTB1000



29250

KTB500

Cat. n.º	Descripción	Energía CA	Cantidad de salidas	Puertos USB	Tiempo de recarga	Compatibilidad con el panel solar (29250)	Incluye
KTB1000	Estación de carga portátil de 983 Wh	1500 W	11	6	2,5 horas en carga rápida (80 % de carga) 7,5 horas en carga estándar (80 % de carga)	Hasta 2 paneles	Cargador rápido, cargador portátil, adaptador para puerto de automóvil de 12 V
KTB500	Estación de carga portátil de 505 Wh	500 W	7	4	8-10 horas en carga estándar (carga completa)	1 panel	Cargador de pared, adaptador para puerto de automóvil de 12 V
Cat. n.º	Descripción	Vataje	Amperaje	Voltaje	Puertos	Calibre del cable	Incluye
29250	Panel solar	60	Máximo 3,34 A	Máximo 18 V	Salida: APP®: 18 V/3,34 A USB-A: 5 V/3,0 A Entrada: APP® Puerto USB-A	16 AWG	Adaptador de Powerpole® a CD de 8 mm, cable de salida APP® y puerto de salida USB-A

Los tiempos y cargas son aproximados y no agregados, y pueden variar según la aplicación y las condiciones ambientales.

Anderson Powerpole® es una marca registrada de Anderson Power Products, Inc.

AUDÍFONOS BLUETOOTH® PARA EL LUGAR DE TRABAJO

- Nivel de protección de ruido (NRR) 28 dB
- Escuche sin problemas audio estéreo de alta calidad
- Almohadillas intercambiables de espuma viscoelástica que brindan protección auditiva; las almohadillas de silicona se pueden intercambiar para un uso casual
- Emparejamiento fácil en un solo paso mediante el fiable Bluetooth® 5.0 a una distancia de hasta 33'
- Tiempo de operación total de 15 horas (con estuche de carga)
- Micrófonos integrados para llamadas en modo manos libres
- Con clasificación IP67: impermeables y a prueba de polvo (solo audífonos)
- Incluye cable USB-A a USB-C para una carga práctica
- **Ideal para clientes de:** servicios eléctricos, construcción, HVAC, instalaciones/mantenimiento, industriales, telecomunicaciones y servicios públicos



AESEB1

Cat. n.º	Descripción	Longitud total	Altura total	Ancho total
AESEB1	Audífonos Bluetooth® para el lugar de trabajo	5,46" (13,8 cm)	5,39" (13,7 cm)	2,34" (5,9 cm)

Bluetooth® es una marca registrada de Bluetooth Special Interest Group (SIG).

POWERBOX 1

Montaje magnético · Iluminación LED · Alimentación eléctrica mediante USB-C

- Se monta magnéticamente a las cajas de trabajo de metal y las mesas de trabajo
- Cuatro tomacorrientes de 120 V CA, dos puertos USB-A y un puerto USB-C con capacidad de suministrar energía para la carga rápida de teléfonos celulares, computadoras portátiles y otros dispositivos compatibles
- Luces LED que iluminan cualquier caja de trabajo para encontrar herramientas, baterías y cables almacenados
- La protección incorporada contra sobrevoltaje con indicador LED protege su equipo contra picos de electricidad
- Cable de alimentación de 5' duradero que suministra energía a cajas y mesas de trabajo
- Protector de alivio extendido en el cable de alimentación que aumenta la durabilidad para una vida útil prolongada
- Se puede colocar en ubicaciones no magnéticas con los orificios para colgar incorporados
- **Ideal para clientes de:** servicios eléctricos, construcción, HVAC, instalaciones/mantenimiento, industriales y servicios públicos

Cat. n.º	Descripción	Dimensiones
29601	PowerBox 1	5,8" x 1,8" x 4,7" (14,8 x 4,6 x 12 cm)



NIVEL LÁSER VERDE DE PLANO AUTONIVELANTE RECARGABLE

Tres láseres de plano ortogonales que proyectan líneas a 360°

- Los planos X, Y y Z se proyectan de manera independiente o en conjunto
- La intersección de los planos Y y Z crean marcas de plomada
- Líneas láser verdes brillantes en 360° fáciles de ver
- Tiempo de operación de más de 9 h con batería de iones de litio recargable integrada
- Soporte magnético integrado con roscas de montaje para trípode de 1/4-20
- La batería de iones de litio (Cat. n.º 29026) se vende por separado

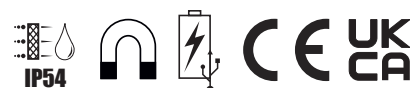


TRÍPODE

- Patas ajustables y pies antideslizantes que brindan estabilidad
- Nivel ojo de buey incorporado que ayuda a mantener el trípode en un plano nivelado
- Es compacto y cuenta con una estructura liviana de aluminio
- Placa de liberación rápida con roscas de montaje de 1/4-20
- Mango de rotación horizontal y vertical que permite una rotación de 360°
- Se pliega y almacena fácilmente en el portaherramientas provisto
- Alcanza una altura de 61" cuando las patas y el pedestal se extienden completamente
- **Ideal para clientes de:** servicios eléctricos, construcción, HVAC, instalaciones/mantenimiento, industriales, telecomunicaciones y servicios públicos



Cat. n.º	Descripción	Dimensiones
93PLL	Nivel láser verde de plano autonivelante recargable	5,5" x 3,5" x 4,8" (2,2 x 1,4 x 1,9 cm)
29026	Paquete de baterías de iones de litio (Pieza de repuesto)	1,9" x 3" x 1,9" (0,8 x 1,2 x 0,8 cm)
69345	Trípode	23" x 4,5" x 4,5" (9,1 x 1,8 x 1,8 cm)



DESARMADORES CON AISLAMIENTO Y PUNTA DELGADA, Y JUEGOS DE DESARMADORES



Ahora con longitudes y puntas adicionales, además de un juego de 6 piezas

- El juego de 6 piezas incluye 5 desarmadores y un magnetizador:
 - punta cabinet de 1/4" y Phillips n.º 2 en barras de 4" (10 cm)
 - punta cabinet de 3/16", Phillips n.º 1 y cuadrada n.º 2 en barras de 6" (15 cm)
 - Magnetizador
- Cumple o supera las normas ASTM F1505-16 e IEC 60900: Normas del 2018 referidas a herramientas con aislamiento
- Capa con aislamiento de color naranja con calificación de 1000 V resistente a impactos e ignífugo
- Barras de punta delgada para facilitar el acceso a bloques de terminales, cortacircuitos de estilo delgado y otros espacios reducidos
- Las puntas se ubican al ras de las barras para ayudar a reducir el astillamiento y el resquebrajamiento del aislamiento
- Mangos acojinados para proporcionar mayor torsión y comodidad
- Sistema Tip-Ident™ que identifica el tipo y orientación de la punta para un acoplamiento rápido con el sujetador
- Ideal para clientes de:** servicios eléctricos, construcción, HVAC, instalaciones/mantenimiento, industriales, telecomunicaciones y servicios públicos



1000 V 33736INS

Cat. n.º	Punta	Tipo	Barra	Longitud de la barra	Longitud total	JUEGOS		
						33732INS	33734INS	33736INS
DESARMADORES INDIVIDUALES	6924INS	1/4" (6 mm)	Redonda	4" (10 cm)	8,31" (21 cm)	•	•	•
	6926INS			6" (15 cm)	10,31" (26 cm)			
	6916INS	3/16" (5 mm)		6" (15 cm)	10,31" (26 cm)		•	•
	6956INS			n.º 1	6" (15 cm)	10,31" (26 cm)		•
	6934INS	n.º 2		4" (10 cm)	8,31" (21 cm)	•	•	•
	6936INS			6" (15 cm)	10,31" (26 cm)			
	6984INS	n.º 1		4" (10 cm)	8,31" (21 cm)			
	6986INS			6" (15 cm)	10,31" (26 cm)			
	6944INS	n.º 2		4" (10 cm)	8,31" (21 cm)			
	6946INS			6" (15 cm)	10,31" (26 cm)		•	•
MAG2			Magnetizador/desmagnetizador				•	



DADOS DE IMPACTO GIRADOS

El diseño de dado girado con patente pendiente se puede usar como desarmador o con un desarmador de impacto

- Cambie la barra de manera rápida y fácil entre un mango de desarmador y un desarmador de impacto
- El dado multifunción de 1/4" cuenta con dos configuraciones: posición corta (desarmador) y posición larga (portapuntas) que aumentan la versatilidad
- Potente imán de tierra rara que permite adherir puntas y sujetadores de cabeza hexagonal
- Cuenta con un adaptador de 1/4" con conexión rápida para facilitar su uso con un desarmador de impacto
- Los dados están codificados por color para facilitar la identificación
- Los dados separables permiten retirar fácilmente la viruta de metal del imán
- Los dados se almacenan en la barra en cualquier orden u orientación
- Ideal para clientes de:** servicios eléctricos, construcción, HVAC, instalaciones/mantenimiento, e industriales



32900



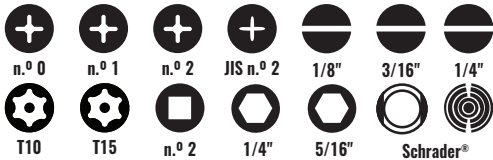
¡CON CLASIFICACIÓN DE IMPACTO!

Cat. n.º	Descripción	Tamaños hexagonales incluidos
32900	Juego de dados de impacto girados 7 en 1	
32907	Dados de impacto girados 7 en 1 sin mango	1/4", 5/16", 11/32", 3/8", 7/16", 1/2"
32766	Dados de impacto girados 3 en 1, 3" de largo	
32767	Dados de impacto girados 3 en 1, 5" de largo	1/4", 5/16"
32768	Juego de dados de impacto girados 3 en 1 de 2 piezas (Incluye 32766 y 32767)	

DESARMADOR DE LONGITUD AJUSTABLE PARA HVAC 14 EN 1 CON DADO GIRADO

Cuenta con las puntas de desarmadores y desarmadores de caja para HVAC más utilizados en una sola herramienta

- Incluye desarmadores de caja de 1/4" y 5/16" con 12 puntas para desarmador alojadas de manera práctica dentro del mango
- Barra de longitud ajustable que se puede retirar para utilizarla con un desarmador de impacto o desarmador de Klein Tools (Cat. n.º 32303)
- El dado multifunción de 1/4" cuenta con dos configuraciones: posición corta (desarmador) y posición larga (portapuntas) que aumentan la versatilidad
- Barra con clasificación de impacto que se puede retirar para utilizarla en un taladro de impacto
- Potente imán de tierra rara que permite adherir puntas y sujetadores de cabeza hexagonal
- Ideal para diversas aplicaciones, incluidas operaciones en espacios reducidos, de impacto y de largo alcance
- **Ideal para clientes de:** servicios eléctricos, construcción, HVAC, instalaciones/mantenimiento, e industriales



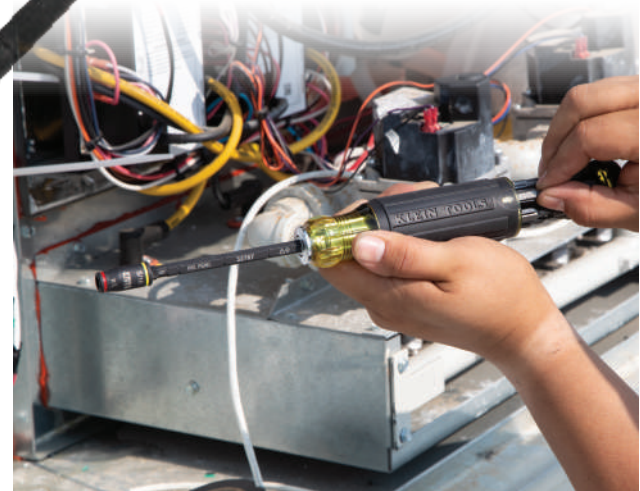
¡CON CLASIFICACIÓN DE IMPACTO!

Cat. n.º	Descripción	Tamaños hexagonales incluidos	Puntas incluidas
32304	Desarmador de longitud ajustable para HVAC 14 en 1 con dado girado*	1/4", 5/16"	Phillips n.º 0, n.º 1 y n.º 2; planas de 1/8", 3/16" y 1/4"; cuadrada n.º 2; T10 y T15; una punta JIS n.º 2, una punta de extracción y otra de instalación de núcleo de válvula Schrader®

Schrader® es una marca registrada de Schrader-Bridgeport International, Inc.



32304



DESARMADORES DE PRECISIÓN MULTIPUNTA 27 EN 1

- Puntas de doble extremo que están alojadas de manera práctica dentro del mango, lo que elimina la necesidad de un bloque de puntas voluminoso
- Cilindro que contiene potentes imanes de tierra rara para retener mejor las puntas y sujetadores
- Cilindro de acero inoxidable que ofrece una gran resistencia al impacto y al desgaste
- Cat. n.º 32328 incluye puntas para reparar la mayoría de productos de Apple®
- **Ideal para clientes de:** servicios eléctricos, construcción, comunicaciones de datos, HVAC, instalaciones/mantenimiento, e industriales



Cat. n.º	Descripción	Puntas Phillips	Puntas ranuradas	Puntas TORX®	Otras puntas
32327	Inviolable 27 en 1	n.º 000, n.º 00, n.º 0, n.º 1, n.º 2	1, 2, 2,5, 3, 3,5	Puntas de seguridad TORX T3, TORX T4; T5H, T6H, T7H, T8H, T9H, T10H, T15H	Hexagonales de 0,9, 1,3, 1,5, 2, 2,5, y 3, 3,5 De seguridad, pentalobular
32328	27 en 1 de técnico	n.º 000, n.º 00, n.º 0, n.º 1, n.º 2 Pentalobular	1, 2, 2,5, 3, 3,5	Puntas de seguridad TORX T3, TORX T4; T5H, T6H, T7H, T8H, T9H, T10H, T15H	0,9, 1,3, 1,5, 2, 2,5, 3, 3,5 mm

TORX® es una marca registrada de Acument Intellectual Properties, LLC. Apple® es una marca registrada de Apple, Inc.

MARTILLOS DE ELECTRICISTA

Cabezas en acero forjado de alta resistencia acompañadas de mangos con centro de fibra de vidrio de alta resistencia para absorber óptimamente los golpes

- Cabezas en acero forjado de alta resistencia para ofrecer durabilidad
- Núcleos de fibra de vidrio de alta resistencia para máxima absorción de los golpes
- Cat. n.º H80718 está diseñado con una uña de extracción para quitar grapas NMB (Romex®)
- Orificios para cuerda para asegurar la herramienta cuando trabaje en altura
- Disponibles en una variedad de longitudes y pesos de la cabeza
- **Ideal para clientes de:** servicios eléctricos, construcción, HVAC, instalaciones/mantenimiento, industriales y telecomunicaciones



Cat. n.º	Tipo	Longitud total	Peso de la cabeza	Características
H80816	Uña recta	13" (33 cm)	16 oz	• Orificio para cuerda
H80820	Uña recta	13" (33 cm)	20 oz	• Orificio para cuerda
H80718	Uña recta	15" (38 cm)	18 oz	• Diseñado con una uña de extracción para quitar grapas NMB (Romex®) • Orificio para cuerda
H80332	Martillo de bola	15" (38 cm)	32 oz	• Cara abombada con biselado uniforme • Peña suavemente redonda • Orificio para cuerda

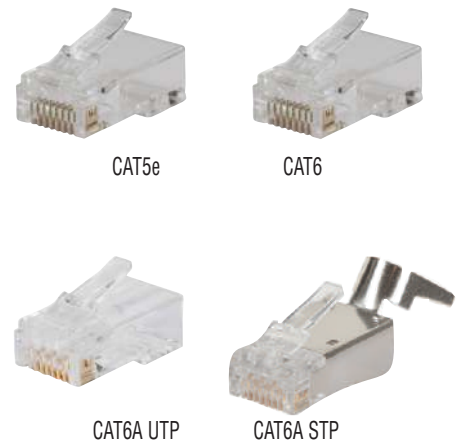


Romex® es una marca registrada de Southwire Company.

CONECTORES DE DATOS RJ45 MODULARES PASS-THRU™ PARA CABLE CAT6A

Los conectores Pass-Thru™ de Klein brindan instalaciones de conectores de datos rápidas, confiables y consistentes con menos materiales de desecho

- Para cables CAT6A UTP/STP y cables CAT6A con revestimiento grueso o diámetro grande
- Es compatible con cables CAT6 para interiores y exteriores
- El cable CAT6A pasa fácilmente por el conector
- Conectores de datos tipo Pass-Thru™, 8 posiciones, 8 contactos, para cables sólidos o trenzados
- Para utilizar con la ponchadora modular Pass-Thru™ de Klein Tools (Cat. n.º VDV226-110)
- Conectores disponibles en paquetes de 50, 100 y 200 unidades
- **Ideal para clientes de:** servicios eléctricos, construcción, comunicaciones de datos, HVAC, instalaciones/mantenimiento, e industriales



Tipo de cable	Cat. n.º	Unidades por paquete
CAT5e	VDV826-728	10
	VDV826-702	50
	VDV826-762	200
CAT6	VDV826-729	10
	VDV826-703	50
	VDV826-763	200
CAT6A UTP*	VDV826-704	50
	VDV826-764	200
CAT6A STP**	VDV826-705	50
	VDV826-754	100

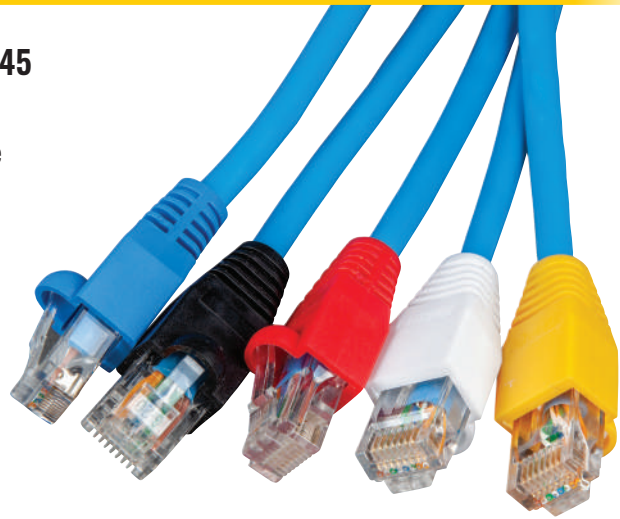
*Par trenzado sin blindaje **Par trenzado con blindaje



PROTECTOR DE ALIVIO PARA CONECTORES DE DATOS RJ45

Para identificar cables y proteger conectores

- Los protectores ayudan a mantener fijos los conectores en el cable
- Compatibles con los cables CAT5e y CAT6
- Vienen en 5 colores distintos para codificar los cables por color e identificarlos fácilmente
- Protegen contra daños por bloqueos
- Material de plástico ABS flexible que no daña los cables
- Disponibles en paquetes de 100 unidades
- **Ideal para clientes de:** servicios eléctricos, construcción, comunicaciones de datos, HVAC, instalaciones/mantenimiento, e industriales



Cat. n.º	Descripción	Tipo de conector	Tipo de cable	Unidades por paquete
VDV824-650	Protectores de alivio	Conectores de datos RJ45	CAT5e/CAT6	100

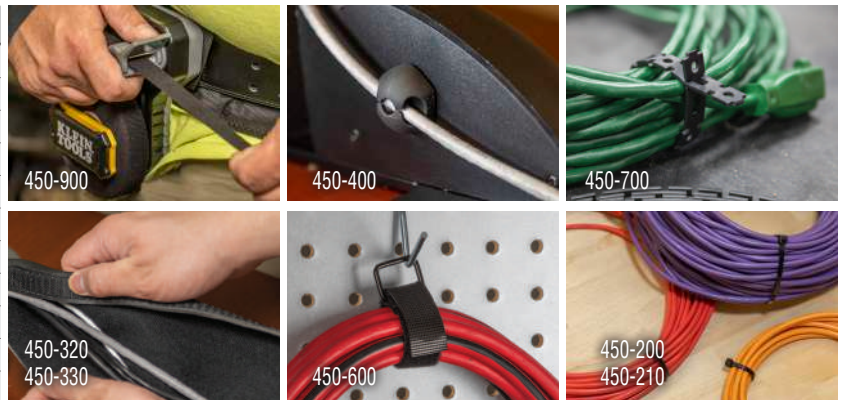
SOLUCIONES DE ADMINISTRACIÓN DE CABLES

Una variedad de organizadores de cables para el hogar, el automóvil, la oficina o el lugar de trabajo

- **Ideal para clientes de:** servicios eléctricos, construcción, comunicaciones de datos, HVAC, instalaciones/mantenimiento, e industriales



Cat. n.º	Descripción	Cantidad
450-320	Manguitos para cables de 1,25" de ancho y 3' de largo	2
450-330	Manguitos para cables de 1,75" de ancho y 3' de largo	2
450-600	Paquete múltiple de correas de cincha de 6", 8" y 14"	6
450-400	Clips de instalación de cables, un solo agujero	10
450-410	Clips de instalación de cables, tres agujeros	10
450-700	Rollo de amarre de cable elástico	75'
450-200	Amarres de cables, 7,75" de largo (negros)	100
450-210	Amarres de cables, 11,5" de largo (negros)	100
450-900	Dispensador de presilla y gancho, cinturón e imán	1
450-950	Rollo de presilla y gancho, 3/4" de ancho, 25' de largo, (negro)	1
450-960	Rollo de presilla y gancho, 3/4" de ancho, 25' de largo, (blanco)	1



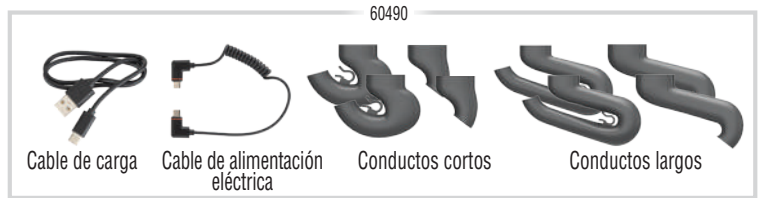
VENTILADOR DE ENFRIAMIENTO PARA CASCOS DE SEGURIDAD

Soluciones de enfriamiento personal eficaces, livianas y compactas

- Se sujeta directamente a los cascos de seguridad de Klein y a los soportes adicionales exclusivos de los cascos de seguridad. ¡No necesita correas!
- 16 configuraciones para refrescar la cara, el cuello o debajo del casquete
- Los ventiladores centrífugos duales cuentan con velocidades alta y baja, y ofrecen hasta 6 horas de operación continua
- Incluye baterías recargables (29025). También se venden por separado (para usar mientras la batería principal está cargando)
- La batería modular también puede cargar o alimentar otros productos mediante dos puertos USB-C de entrada/salida
- Cat. no. 60155 incluye: ventilador refrescante, batería modular, conductos cortos, conductos largos, cables de carga, clip de cable
- **Ideal para clientes de:** servicios eléctricos, construcción, comunicaciones de datos, HVAC, instalaciones/mantenimiento, industriales, telecomunicaciones y servicios públicos



Cat. n.º	Descripción de SKU
60155	Ventilador de enfriamiento para cascos de seguridad
Piezas de repuesto	
29025	Batería modular de iones de litio (3200 mAh)
60490	Kit de cables y conductos de repuesto
Accesorios opcionales	
56048	Luz de trabajo y luz frontal recargables de 400 lúmenes con sensor de apagado automático
56062	Luz de trabajo y luz frontal recargables de 300 lúmenes que funcionan todo el día
56063	Lámpara de seguridad
56414	LED recargable de 2 colores, LED de luz frontal enfocada/de proyección/roja
60156	Luz frontal LED intrínsecamente segura



BANDA REFRESCANTE PARA CUELLO Y CABEZA CON DISEÑO DE CAMUFLAJE

Edición limitada - disponibles hasta agotar existencias

- Diseñada usando tejido de punto con rendimiento superevaporativo
- Tratamiento antiolores para una frescura duradera
- Tela lavable a máquina que rechaza la humedad y se puede usar mojada o seca
- Si está mojada, la sensación refrescante es inmediata y puede durar por horas
- También disponible en azul (Cat. n.º 60439) y amarillo de alta visibilidad (Cat. n.º 60465)
- **Ideal para clientes de:** servicios eléctricos, construcción, comunicaciones de datos, HVAC, instalaciones/mantenimiento, industriales, telecomunicaciones y servicios públicos



Cat. n.º	Descripción	Material	Protección contra rayos UV	Longitud	Ancho
60493	Banda refrescante para cuello y cabeza	92 % poliéster, 8 % Spandex	UPF 50+	20" (50,8 cm)	10" (25,4 cm)



RODILLERAS DE GEL CON DISEÑO PLEGABLE

El sistema de multicapa acolchado de gel brinda comodidad y protección para todo el día

- Cuentan con diseño plegable con correa superior ubicada sobre la rodilla para reducir el desplazamiento y mantener centrada la rodillera
- Sistema de multicapa acolchado y liviano de gel para absorber la presión que brinda soporte de alta resistencia para las rodillas, lo que permite una mayor comodidad todos los días
- Rodilleras redondas de goma sintética duradera y antideslizante que se sujeta a las superficies de trabajo para ofrecer máxima estabilidad a la vez que permite una movilidad completa
- Correas elásticas ajustables que permiten calibrarse para un ajuste personalizado
- Clips de liberación rápida que aseguran las correas superiores e inferiores y se ponen y quitan fácilmente
- Malla de trama abierta y revestimiento de neopreno para mantenerlo fresco
- **Ideal para clientes de:** servicios eléctricos, construcción, comunicaciones de datos, HVAC, instalaciones/mantenimiento, e industriales



60344

Cat. n.º	Descripción	Material	Dimensiones
60344	Rodilleras de gel con diseño plegable	35 % nylon, 20 % poliéster, 15 % goma termoplástica, 15 % EVA, 10 % NBR, 5 % hierro	3,5" x 10,7" x 9,8" (8,9 x 27,3 x 25,0 cm)

ACCESORIOS DE INVIERNO

Adiciones recientes a nuestra línea de accesorios de invierno:

CALCETINES TÉRMICOS DE ALTO RENDIMIENTO

- La lana de merino regula la temperatura, rechaza la humedad y reduce los malos olores
- Estos calcetines de longitud media cuentan con cierre de puntera sin costuras para ofrecer comodidad y talón reforzado para brindar resistencia a la abrasión
- El empeine en malla brinda transpirabilidad, y la parte inferior acojinada le proporciona una comodidad que dura todo el día



60508



 HECHO EN EE.UU.

CHAQUETA BOMBER DE INVIERNO DE ALTA VISIBILIDAD

- Ahora disponible en tamaño XXL (60501)
- Otros tamaños incluyen L (Cat. n.º 60364) y XL (Cat. n.º 60380)
- Resistentes al agua y al viento con aislamiento que brinda mucho más calor
- Cuenta con varios bolsillos, capucha interna incorporada y ventilación en las axilas con cierre relámpago
- Clasificación ANSI Tipo R, clase 3
- **Ideal para clientes de:** servicios públicos, electricidad, construcción, instalaciones/mantenimiento, industriales, telecomunicaciones y servicios públicos

60501



Cat. n.º	Descripción	Tamaño	Lavable a máquina
60508	Calcetines térmicos de alto rendimiento	L	Sí
60509	Calcetines térmicos de alto rendimiento	XL	Sí
60501	Chaqueta bomber de invierno de alta visibilidad	XXL	Sí

KIT DE RASTREADOR AVANZADO DE CIRCUITOS

Rastree fácilmente cortacircuitos, fusibles y cables energizados y no energizados

- Ajuste fácilmente el nivel de sensibilidad del receptor para detectar la señal transmitida en cortacircuitos, fusibles y alambres a través de placa de yeso, bloques de cemento y debajo de la tierra
- El pitido audible y el indicador visual en el receptor indican la intensidad de la señal
- El receptor cuenta con una linterna para iluminación en lugares con poca luz y función NCV para probar si los cables están energizados
- Las aplicaciones versátiles incluyen rastrear cables, tubos conduit o tuberías, y un solo cable en un grupo
- El transmisor cuenta con indicadores de voltaje externo CA/CD de 12 V, 48 V, 120 V, 240 V y 480 V
- **Ideal para clientes de:** servicios eléctricos, construcción, HVAC, instalaciones/mantenimiento, e industriales



ET450



Cat. n.º	Descripción	Incluye
ET450	Kit de rastreador avanzado de circuitos	Transmisor, receptor, barra y clavijas con conexión a tierra, pinzas tipo cocodrilo, adaptadores de cable de prueba de 3' y 20', cables de prueba de conector de CA, instrucciones, todas las baterías necesarias, estuche rígido para transporte
Piezas de repuesto		
69357	Conector CA a conector tipo banana	
69358	Cable para conector tipo banana de 20'	
69359	Cables para conector tipo banana de 3', rojo y negro	
69360	Pinzas tipo cocodrilo y pestañas de tomacorrientes	

KIT DE PRUEBA CON MULTÍMETRO, PROBADOR DE VOLTAJE SIN CONTACTO, Y PROBADOR DE RECEPTÁCULO

Satisface una variedad de aplicaciones de prueba eléctrica en un kit práctico

MULTÍMETRO CON SELECCIÓN MANUAL DE RANGO, 600 V CON CABLES DE PRUEBA

- Mide voltaje de hasta 600 V CA/CD, corriente de hasta 10 A CD y resistencia de hasta 2 MΩ
- Prueba la continuidad con indicadores de continuidad audibles y visuales

DETECTOR DE VOLTAJE SIN CONTACTO DE 50 A 1000 V CA

- Detección de voltaje sin contacto en cables, cables conductores, cortacircuitos, accesorios de iluminación, interruptores, tomacorrientes invariables y alambres

PROBADOR DE RECEPTÁCULO

- Detecta las configuraciones de cableado e indica el cableado correcto, e identifica fallas comunes de cableados
- Identifica puesta a tierra abierta inversa, vivo abierto, neutro abierto y vivo/tierra invertidos



69149P

Cat. n.º	Incluye
69149P	<ul style="list-style-type: none"> • Multímetro con selección manual de rango, 600 V con cables de prueba (MM300) • Detector de voltaje sin contacto de 50 a 1000 V CA (NCVT-1P) • Probador de receptáculo (RT105) • Incluye todas las baterías y manuales necesarios

KIT DE TERMÓMETRO INFRARROJO Y PROBADOR DE RECEPTÁCULO GFCI

Ahorre más del 12 % comprando este práctico kit con dos de los productos más vendidos

TERMÓMETRO INFRARROJO DIGITAL CON LÁSER DE ENFOQUE DEL OBJETIVO, 10:1

- Resolución óptica (distancia a objetivo) de 10:1
- Incluye características de láser de enfoque del objetivo; autorretención; pantalla retroiluminada; batería baja y función de apagado automático
- El rango de medición es de -4 a 752 °F (-20 a 400 °C)
- Emisividad fija a 0,95
- No es un dispositivo médico; el termómetro NO se debe utilizar en personas ni animales

PROBADOR DE TOMACORRIENTES GFCI

- Detecta los problemas de cableado más comunes en receptáculos estándar y GFCI
- Ideal para tomacorrientes GFCI, y confirmar el funcionamiento del dispositivo protector del interruptor diferencial
- Voltaje nominal: 110/125 V CA a 50/60 Hz en tomacorrientes de 3 alambres
- **Ideal para clientes de:** servicios eléctricos, construcción, comunicaciones de datos, HVAC, instalaciones/mantenimiento, e industriales



IR1KIT

Cat. n.º	Incluye
IR1KIT	<ul style="list-style-type: none"> • Termómetro infrarrojo digital con láser de enfoque del objetivo, 10:1 (IR1) • Probador de tomacorrientes GFCI (RT210) • Incluye todas las baterías y manuales necesarios

PROBADOR DE VOLTAJE SIN CONTACTO

Rango de operación de 50 a 1000 V CA que permite una amplia variedad de aplicaciones

- Ofrece detección de voltaje sin contacto en cables, cables conductores, cortacircuitos, accesorios de iluminación, interruptores, tomacorrientes inviolables y alambres
- El LED de color verde brillante de gran intensidad indica que el probador está encendido
- Cuando se detecta voltaje, se enciende un LED rojo brillante de alta intensidad y suena un tono audible
- Diseño compacto liviano con un práctico clip para sujetarlo en el bolsillo de forma segura
- Función de apagado automático que preserva y extiende la vida útil de la batería
- Clasificación de seguridad CAT IV 1000 V
- Protección ante caídas de 6,6' (2 m)
- **Ideal para clientes de:** servicios eléctricos, construcción, comunicaciones de datos, instalaciones/mantenimiento, industriales y telecomunicaciones

NCVT-1P



Cat. n.º	Descripción	Baterías	Incluye
NCVT-1P	Detector de voltaje sin contacto de 50 a 1000 V CA	2 AAA	Baterías

LUZ LED MULTIUSOS

Luz portátil y versátil para el lugar de trabajo

- La luz LED inalámbrica ilumina tanto el interior de la canastilla de camión grúa como el área de trabajo exterior
- Función de sujeción que se bloquea en la pared recta o en la esquina de la mayoría de canastillas de camión grúa para lograr un posicionamiento óptimo
- Gira 300° de forma horizontal y 180° de forma vertical para conseguir una exposición máxima
- Las configuraciones de luz de proyección, luz enfocada y la combinación de estas ofrecen una variedad de opciones de iluminación de hasta 2500 lúmenes
- La segunda luz en el asa de fijación ilumina el interior de la canastilla para encontrar las herramientas más rápido
- Estructura resistente para trabajar de manera independiente
- Funciona con baterías DEWALT de iones de litio de 20 V; se adapta a baterías de hasta 8 Ah (se venden por separado o con Cat. n.º BAT20UBL1)
- El kit (Cat. n.º BAT20UBL1) incluye dos baterías de 4 Ah y un cargador
- **Ideal para clientes de:** servicios eléctricos, comunicaciones de datos, HVAC, instalaciones/mantenimiento, industriales, telecomunicaciones y servicios públicos



NORMA FL 1	
LUZ ENFOCADA	
900	🕒
Lúmenes	8,5 h
LUZ DE PROYECCIÓN	
1600	🕒
Lúmenes	5 h
LUZ ENFOCADA + DE PROYECCIÓN	
2500	🕒
Lúmenes	3,5 h
IP56	

BAT20UBL



BAT20UBL1

Cat. n.º	Descripción	Lúmenes	Incluye
BAT20UBL	Luz LED multiusos	<ul style="list-style-type: none"> • Luz enfocada: 900 lúmenes - 8,5 horas (con una batería de 20 V y 4 Ah) • Luz de proyección: 1600 lúmenes - 5 horas (con una batería de 20 V y 4 Ah) • Luz enfocada + de proyección: 2500 lúmenes, 3,5 horas 	Luz
BAT20UBL1	Kit de luz LED multiusos		Luz, 2 baterías de 4 Ah y cargador



*DEWALT® es una marca registrada de la corporación Black & Decker.

JUEGO DE DADOS DE IMPACTO 2 EN 1, 6 PUNTAS, 6 PIEZAS

Diseño de 6 puntas en un juego de 6 piezas

- Dado de impacto de un solo extremo cuyos tamaños se ajustan con las manos libres entre tamaños de dados
- Diseño de 6 puntas más fácil de posicionar e ideal para sujetadores cuadrados
- Incluye 12 tamaños más utilizados en 6 dados fáciles de transportar
- Dado largo con portadado de 1/2" ideal para instalar y quitar hardware
- Dos dados coaxiales con accionamiento de resorte en una sola herramienta
- Diseñado para ser utilizado con llaves de impacto, incluidas llaves de impacto compactas de 1/2" de Klein (Cat. n.º BAT20-CW, BAT20-CW1)
- Dados codificados por color para identificar su tamaño rápidamente
- Incluye estuche para su almacenamiento
- **Ideal para clientes de:** electricidad, construcción, instalaciones/mantenimiento, industriales y telecomunicaciones, telecomunicaciones y servicios públicos



66060

Cat. n.º	Descripción	Tamaños de dados	Puntas
66060	Juego de dados de impacto 2 en 1	1-1/8 x 15/16"; 1 x 13/16"; 7/8 x 11/16"; 3/4 x 9/16"; 5/8 x 7/16" y 1/2 x 3/8"	6



DADO DE IMPACTO REVESTIDO 2 EN 1

20 % más liviano que los dados de impacto tradicionales*

- Revestimiento azul que es fácil de divisar en un bolso abarrotado
- Revestimiento plástico duradero que protege contra los daños por rayones y abrasión
- Cuenta con dos de los tamaños de dados más utilizados (3/4" y 9/16") en una sola herramienta
- Diseño de 12 puntas de alta torsión más fácil de posicionar y funciona con sujetadores cuadrados
- **Ideal para clientes de:** servicios eléctricos, construcción, HVAC, instalaciones/mantenimiento, e industriales



66030



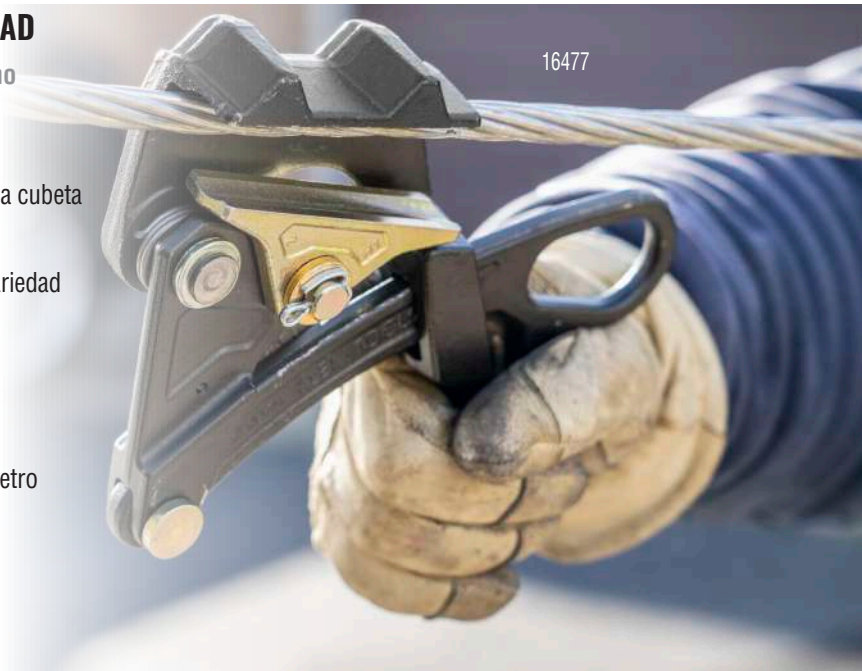
Cat. n.º	Descripción	Tamaños de dados	Puntas
66030	Dado de impacto revestido 2 en 1	3/4" x 9/16"	12

*En comparación con el dado de Klein Tools 66001.

TENSORES CON DISTRIBUCIÓN DE AMPLIA VARIEDAD

20 % más livianos con acción de agarre con una sola mano

- 20 % más ligeros que el tensor estándar KT4500
- La mordaza redonda sostiene una amplia variedad de cables (n.º 6 de cobre hasta 477) para llevar menos herramientas en la cubeta
- Diseño para una sola mano que facilita el accionamiento
- Ojal de gran abertura en el mango que se adapta a una gran variedad de ganchos de grúas, tornos y aparejos
- Resorte que cierra el tensor en el cable para mantener la posición inicial
- Carga máxima segura de 5000 lb (2.268 kg)
- Rango de cable de 0,162" a 0,883" (4,11 a 22,42 mm) de diámetro
- **Ideal para clientes de:** servicios públicos



16477



Cat. n.º	Estilo de la estructura	Tipo de cable	Tamaños nominales de los cables de acero trenzado	Carga máxima segura	Resorte	Cerrojo rápido	Mango de bloqueo	Longitud de la mordaza	Peso aproximado
16477	Paralela	Cobre desnudo, aluminio, ACSR	0,162" a 0,883" (4,11 a 22,42 mm)	5000 lb (2.268 kg)	•	—	—	3,31" (8,4 cm)	2,9 lb (1,3 kg)
16477-20						•	•		

KLEIN TOOLS®



SUSCRÍBETE

Escanee el código QR para obtener más información sobre los siguientes programas de valor agregado:

- Eventos
- Premios
- Capacitaciones
- Promociones
- Nuevos Productos
- Demostraciones de productos



Escanee el código QR para ver nuestra línea completa de productos



ÚNETE AL GRUPO

EXCLUSIVO DE FACEBOOK



TRADESMAN CLUB

Únase al Tradesman Club en www.kleintradesmanclub.com para obtener información sobre los últimos productos, innovaciones y oportunidades de ganar herramientas **GRATIS**.

For Professionals
SINCE 1857™



www.kleintools.com.mx

© 2022 Klein Tools, Inc.
Lincolnshire, IL 60069
96453-ES Rev L. 2/22